

# Tapwell

## TA235 Accessory

---

TA235 Krom

---

### Artikkelnummer

TA235 Krom - 9419200  
TA235 Matt Sort - 9420341  
TA235 Oksiderende Messing - 9419201  
TA235 Oksiderende Kobber - 9420087  
TA235 Bronze - 9425849  
TA235 PVD Black Chrome - 9419075  
TA235 PVD Honey Gold - 9419199  
TA235 PVD Brushed Black chrome - 9422578  
TA235 Brushed Nickel - 9420746

---

Toalettpeppirholder uten lokk.



# Tapwell

---

## Rengjøring

Overflaten tørkes av med en myk klut og lunkent vann, evt også mild såpe. Unngå basiske, sure kalkløsende eller slpende rengjøringsmidler.

Messing og kobber er materialer som med tiden får en vakker patina. Hverken messing, kobber eller grottesco bør poleres/pusses. De øvrige overflatene beholder sin glans.

## OBS!

Våre kjøkkenkummer er PVD-behandlet og vil ikke oksidere.

Din vask vil få riper, det er unngåelig. For å begrense riper bør bruk av harde eller skarpe gjenstander på overflaten unngås. Unngå også å sette varme stekepanner og gryter i vasken. Skurepulver, stålull ol sliter på overflaten og kan forårsake rust. Ripet som oppstår avtar over tid og blir en naturlig del av patinaen som utvikler seg. Glansen i rustfritt stål vedvarer til tross for riper.

Unngå sterke løsninger av mineralsyrer og visse organiske syrer som kan forårsake korrosjon på rustfritt stål. Kloropløsninger og sølvpoleringer bør også unngås.

Påse at rester etter syreholdig mat og væske skylles grundig bort (juice, eddik, sennep, salt, etc.).

## Avkalking

Strålesamlere samt spylehoder skal regelmessig avkalkes ved å legges i et eddikbad et par timer. Skulle kalkflekker oppstå, bruk eukalyptusolje og myk klut.

## Smøring

Smør kun med silikonfett.

## Vedlikehold

Besøk vår [YouTube kanal](#) → der du finner instruksjonsfilmer for bytte av keramisk innmat, bytte av perlator mm.

---

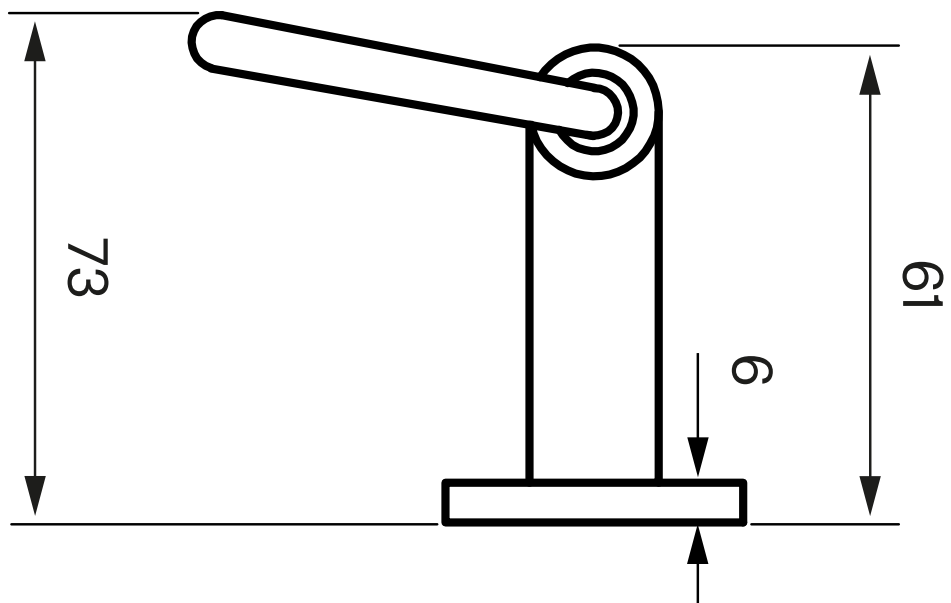
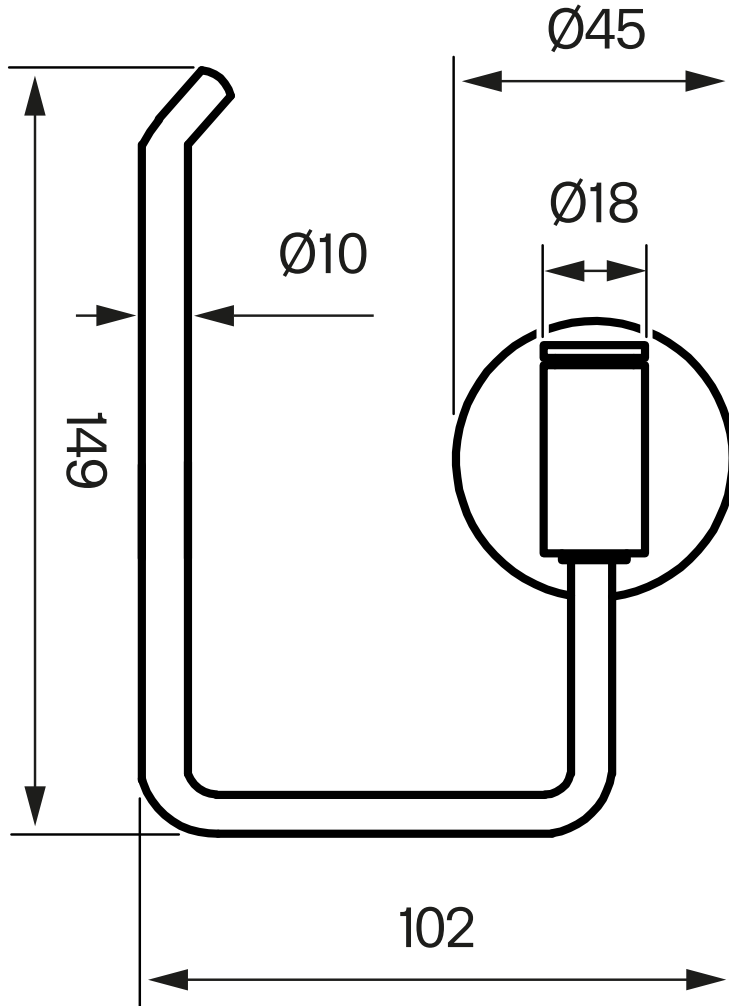
## Dimensjoner/Vekt

**Produkt-Bredde:** 149 mm

**Produkt- Dybde:** 73 mm

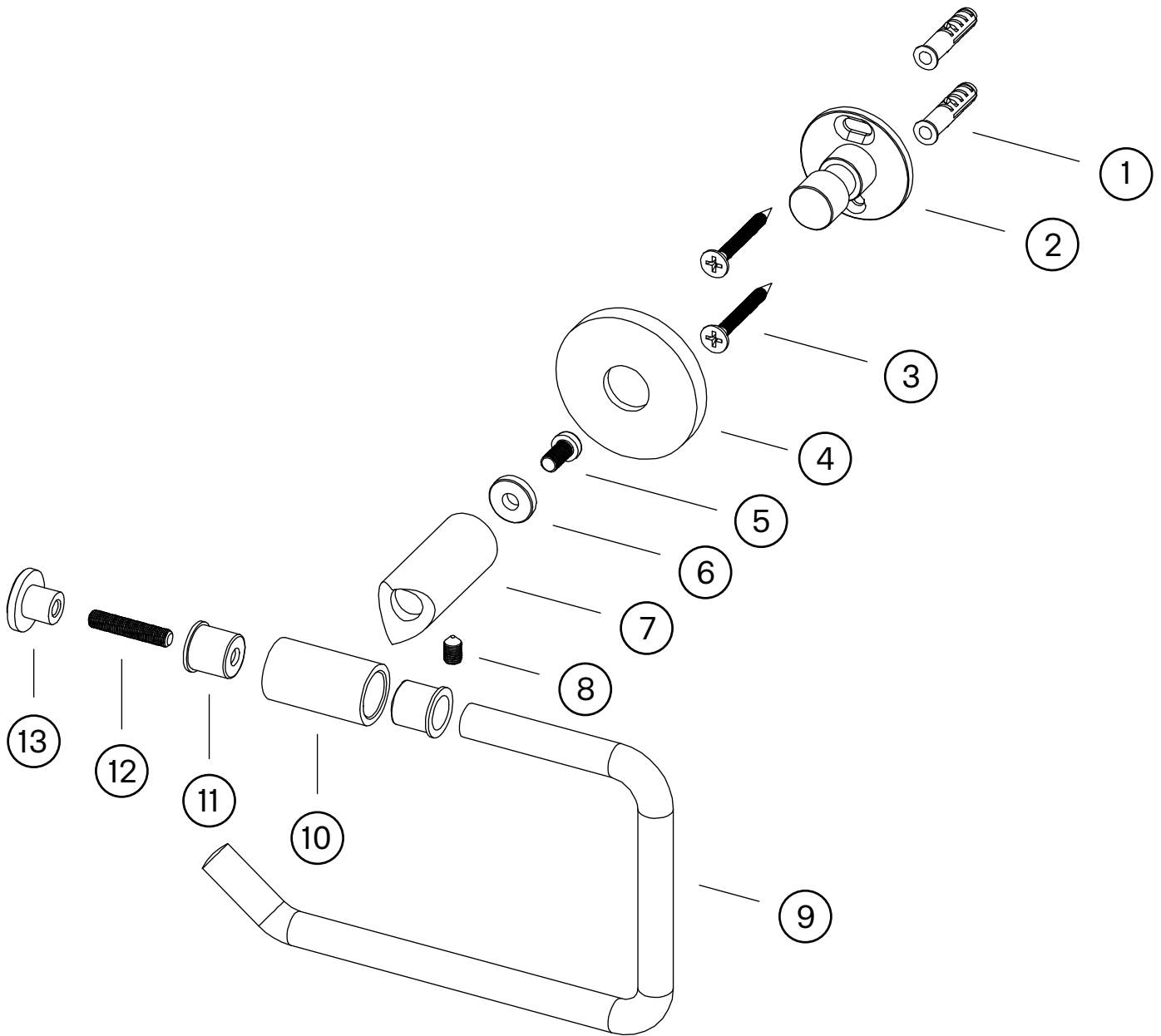
**Produkt- Høyde:** 102 mm

# Tapwell



# Tapwell

## Explosion Drawing



1. Screw plug  $\text{\O}6 \times 30$  mm
2. Wall mount  $\text{\O}34,6 \times 29,5$  mm
3. Screw M4 x 35 mm
4. Cover plate  $\text{\O}45 \times 6$  mm
5. Screw M4 x 10 mm
6. Seal plate
7. Cylinder  $\text{\O}18 \times 46,8$  mm
8. Allan screw M5 x 8 mm
9. Holder
10. Cylinder  $\text{\O}18 \times 31,3$  mm
11. Insert  $\text{\O}14,7 \times 12,7 \times 1$  mm
12. Allan screw M5 x 25 mm
13. Cover cap  $\text{\O}18 \times 11,2$  mm