

Tapwell

TA243 Accessory

TA243 Krom

Artikkelnummer

TA243 Krom - 9419134 (NRF.nr:9419134)
TA243 Matt Sort - 9420585 (NRF.nr:9420585)
TA243 Oksiderende Messing - 9418785 (NRF.nr:9418785)
TA243 Oksiderende Kobber - 9420091 (NRF.nr:9420091)
TA243 Bronze - 9426179
TA243 PVD Black Chrome - 9419139 (NRF.nr:9419139)
TA243 PVD Honey Gold - 9419138 (NRF.nr:9419138)
TA243 PVD Brushed Black chrome - 9422579
(NRF.nr:9419139)
TA243 Brushed Nickel - 9420931 (NRF.nr:9420931)

Håndlekrok Large, 1 stk pr forpakning.



Tapwell

Rengjøring

Overflaten tørkes av med en myk klut og lunkent vann, evt også mild såpe. Unngå basiske, sure kalkløsende eller slipende rengjøringsmidler.

Messing og kobber er materialer som med tiden får en vakker patina. Hverken messing, kobber eller grottesco bør poleres/pusses. De øvrige overflatene beholder sin glans.

OBS!

Våre kjøkkenkummer er PVD-behandlet og vil ikke oksidere.

Din vask vil få riper, det er unngåelig. For å begrense riper bør bruk av harde eller skarpe gjenstander på overflaten unngås. Unngå også å sette varme stekepanner og gryter i vasken. Skurepulver, stålull ol sliter på overflaten og kan forårsake rust. Riper som oppstår avtar over tid og blir en naturlig del av patinaen som utvikler seg. Glansen i rustfritt stål vedvarer til tross for riper.

Unngå sterke løsninger av mineralsyrer og visse organiske syrer som kan forårsake korrosjon på rustfritt stål. Kloropløsninger og sølvpoleringer bør også unngås.

Påse at rester etter syreholdig mat og væske skylles grundig bort (juice, eddik, sennep, salt, etc.).

Avkalking

Strålesamlere samt spylehoder skal regelmessig avkalkes ved å legges i et eddikbad et par timer. Skulle kalkflekker oppstå, bruk eukalyptusolje og myk klut.

Smøring

Smør kun med silikonfett.

Vedlikehold

Besøk vår [YouTube kanal](#) → der du finner instruksjonsfilmer for bytte av keramisk innmat, bytte av perlator mm.

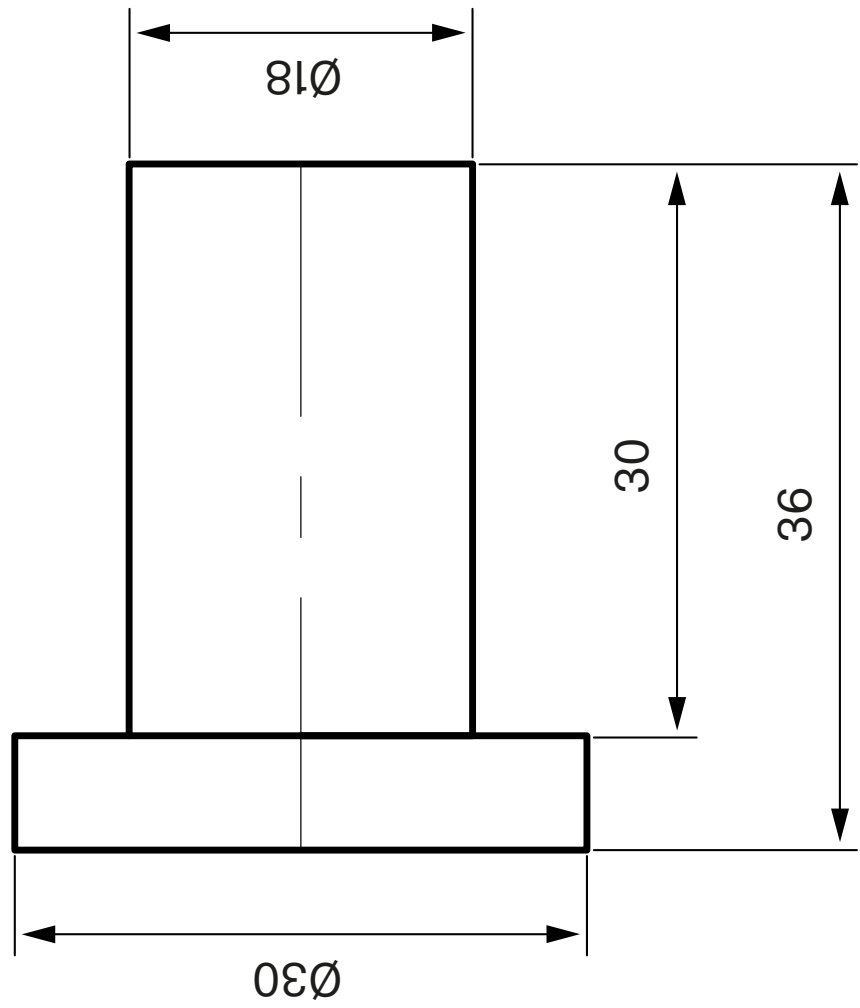
Dimensjoner/Vekt

Produkt-Bredde: 30 mm

Produkt- Dybde: 36 mm

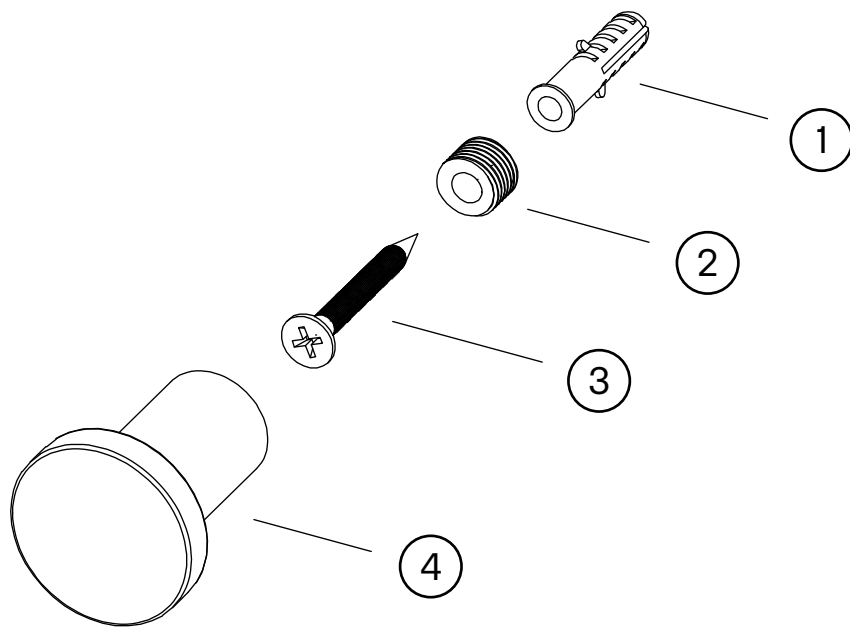
Produkt- Høyde: 30 mm

Tapwell



Tapwell

Explosion Drawing



1. Screw plug $\text{\O}6 \times 30 \text{ mm}$
2. Screw attachment $\text{M10} \times \text{M6} \times 6 \text{ mm}$
3. Screw $\text{M4} \times 35 \text{ mm}$
4. Hook $\text{\O}30 \times 36 \text{ mm}$